

MEDIDAS DE SEGURIDAD IMPORTANTES

Siempre que use aparatos eléctricos, especialmente algunos disipados.

3. Este aparato no debería ser usado por sobre o cerca de niños o personas con alguna discapacidad.

4. Use este aparato únicamente con el propósito para el cual fue diseñado y solamente según las instrucciones. Sólo cuales las siguientes:

LEA TODAS LAS INSTRUCCIONES ANTES DE USARLO

MANTÉNGALO ALEJADO DEL AGUA

PELIGRO – Para reducir el riesgo de muerte o herida por descargas:

1. Siempre desconecte el aparato inmediatamente después de usarlo.
2. No lo use en el baño o la ducha.
3. No coloque ni guarde el aparato donde pueda caer o ser empujado a una bañera o un lavabo.
4. No coloque el aparato ni lo deje caer al agua u otro líquido.
5. Si el aparato cae al agua, desconecte inmediatamente. No toque el agua.

ADVERTENCIA – Para reducir el riesgo de quemaduras, electrocución, incendio o heridas:

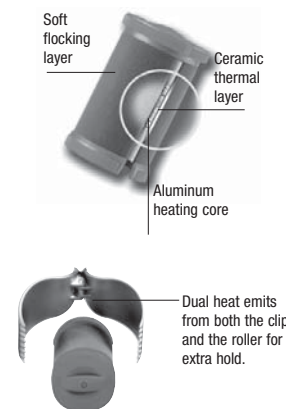
1. Nunca deje el aparato desconectado mientras esté conectado.
2. No jale, fuerza ni enrolle en cable alrededor del aparato.
3. No toque los elementos calefactores que calientan los rulos, porque se vuelven muy calientes.
4. Use este aparato únicamente con el propósito para el cual fue diseñado y solamente según las instrucciones. Sólo cuales las siguientes:
5. No opere este aparato si el cable o la clavija estuviesen dañados, después de haberse calentado para que lo examinén y lo autorice a un centro de servicio técnico.
6. Mantenga el cable alejado de superficies calientes. No envuelva el cable alrededor del aparato.
7. Nunca bloquee las aberturas de aire ni ventose esta función de seguridad.
8. Nunca utilice este aparato mientras esté dormido o adormilado.
9. Nunca deje caer ni inserte un objeto en las aberturas de pelusas, cables y elementos similares.
10. No lo utilice en exteriores, ni lo haga funcionar (spray) o donde se esté administrando oxígeno.
11. No utilice una extensión con este aparato.
12. No toque los elementos calefactores que calientan los rulos, porque se vuelven muy calientes.

IMPORTANT: After using the hairsetter several times, you will find the best roller selection, and the best timing for the texture of your hair and for the result you desire.

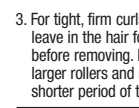
THE IONIZING FUNCTION GENERATES NEGATIVE IONS THAT CAN

- neutralize positive charge on flyaway, frizzy hair
- eliminate static electricity
- contribute to shine

The ceramic ionic port system with layered ceramic technology rollers



HOW TO CURL YOUR HAIR



1. Place ends of hair on roller and wind toward scalp. Roll up hair firmly. Remove clip from heated post and secure over roller. Place another clip on an aluminum post for heat-up. Continue to add clips to heating post as rollers are added to hair.
2. The firmness of the curl is regulated by the diameter of the roller, and the length of time the roller is left in your hair.

3. For tight, firm curls, use smaller rollers and leave in the hair for at least ten minutes before removing. For soft, wavy curls, use larger rollers and remove rollers after a shorter period of time.

4. Removing roller: hold roller in one hand while removing heated clip with the other. Gently drop roller (DO NOT PULL) and let curl bounce back after roller has been completely removed. Let cool for one minute for a firmly set curl, and then style your hair into a look that lasts for hours.

GUARDE ESTAS INSTRUCCIONES

1. Ponga el aparato sobre una superficie llana y segura. Cierre la cubierta y enchufe el cable en un tomacorriente de 120V C.A.. El cable de este aparato está dotado de una clavija polarizada (un polo es más ancho que otro). Como medida de seguridad, se tomacorriente. Si no entra por completo, no invierta. Si aún no entrara completamente comuníquese con un electricista. No intente volver esta función de seguridad.

2. Después conectar el aparato, ponga el interruptor de encendido/apagado en posición "ON". El indicador luminoso rojo se enciende y activarán automáticamente la función iónica (véase CÓMO FIJAR EL CABELLO para más información). Los rulos estarán listos cuando el indicador térmico se vuelva blanco transitorio.

3. Mantenga la cubierta cerrada hasta que los rulos y las pizas estén calientes. Esto logrará un calentamiento más rápido y efectivo. Empiece a fijar el cabello cuando los rulos lleguen a la temperatura deseada. Para crear bucles más apretados, permita que los rulos se calienten más tiempo.

4. Su cabello debería estar limpio y seco, ligeramente húmedo. No fije el cabello mojado.

5. Nunca deje el aparato desatendido mientras que los rulos calienten durante más tiempo. Después de utilizar el aparato, desconecte, limpie y guárdelo en un lugar seco y seguro, fuera del alcance de los niños. Mantenga la clavija cerrada hasta que los rulos y las pizas estén calientes. Esto logrará un calentamiento más rápido y efectivo. Empiece a fijar el cabello cuando los rulos lleguen a la temperatura deseada. Para crear bucles más apretados, permita que los rulos se calienten más tiempo.

6. Mantenga el cable alejado de superficies calientes. No envuelva el cable alrededor del aparato.

7. Nunca bloquee las aberturas de aire ni ventose esta función de seguridad.

8. Nunca utilice este aparato mientras esté dormido o adormilado.

9. Nunca deje caer ni inserte un objeto en las aberturas de pelusas, cables y elementos similares.

INSTRUCCIONES DE MANTENIMIENTO

1. Ponga una piza sobre el calentador.
2. La textura de los rulos depende de la temperatura de trabajo y del tiempo que se deja el rulo en los rulos usando un paño húmedo y déjelos en un paño limpio. De vez en cuando, limpie los rulos usando un paño húmedo y déjelos en un paño limpio. De vez en cuando, limpie los rulos usando un paño húmedo y déjelos en un paño limpio. De vez en cuando, limpie los rulos usando un paño húmedo y déjelos en un paño limpio. De vez en cuando, limpie los rulos usando un paño húmedo y déjelos en un paño limpio.
3. Para lograr bucles apretados y firmes, utilice rulos más pequeños y déjelos en el calentador durante 10 minutos o más. Para lograr bucles sueltos y ondas suaves, utilice rulos más grandes y déjelos en el calentador durante menos tiempo.
4. Para remover los rulos: Coja el rulo con una mano y remueva la piza con la otra. Deslice el rulo suavemente (NO LO JALE) y permita que el cabello rebote libremente. Permita que el cabello entre durante un minuto para fijar los bucles, luego peine el cabello a su gusto para lograr un estilo que durará horas.

5. Nunca deje el aparato desatendido mientras que los rulos calienten durante más tiempo. Después de utilizar el aparato, desconecte, limpie y guárdelo en un lugar seco y seguro, fuera del alcance de los niños. Mantenga la clavija cerrada hasta que los rulos y las pizas estén calientes. Esto logrará un calentamiento más rápido y efectivo. Empiece a fijar el cabello cuando los rulos lleguen a la temperatura deseada. Para crear bucles más apretados, permita que los rulos se calienten más tiempo.

6. Mantenga el cable alejado de superficies calientes. No envuelva el cable alrededor del aparato.

7. Nunca bloquee las aberturas de aire ni ventose esta función de seguridad.

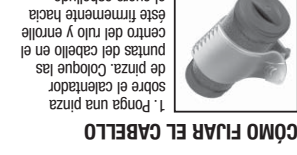
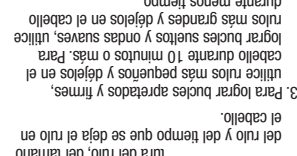
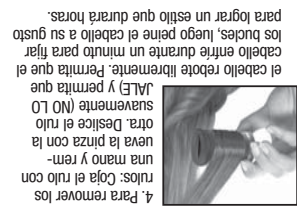
8. Nunca utilice este aparato mientras esté dormido o adormilado.

9. Nunca deje caer ni inserte un objeto en las aberturas de pelusas, cables y elementos similares.

10. No lo utilice en exteriores, ni lo haga funcionar (spray) o donde se esté administrando oxígeno.

11. No utilice una extensión con este aparato.

12. No toque los elementos calefactores que calientan los rulos, porque se vuelven muy calientes.



1. Ponga una piza sobre el calentador.

2. La textura de los rulos depende de la temperatura de trabajo y del tiempo que se deja el rulo en los rulos usando un paño húmedo y déjelos en un paño limpio. De vez en cuando, limpie los rulos usando un paño húmedo y déjelos en un paño limpio. De vez en cuando, limpie los rulos usando un paño húmedo y déjelos en un paño limpio.

3. Para lograr bucles apretados y firmes, utilice rulos más pequeños y déjelos en el calentador durante 10 minutos o más. Para lograr bucles sueltos y ondas suaves, utilice rulos más grandes y déjelos en el calentador durante menos tiempo.

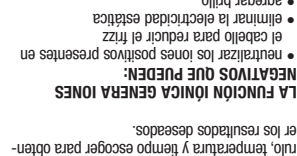
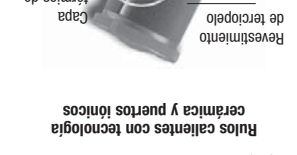
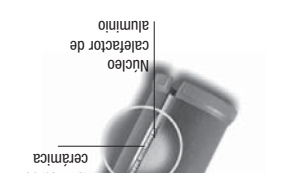
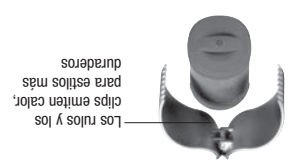
4. Para remover los rulos: Coja el rulo con una mano y remueva la piza con la otra. Deslice el rulo suavemente (NO LO JALE) y permita que el cabello rebote libremente. Permita que el cabello entre durante un minuto para fijar los bucles, luego peine el cabello a su gusto para lograr un estilo que durará horas.

5. Nunca deje el aparato desatendido mientras que los rulos calienten durante más tiempo. Después de utilizar el aparato, desconecte, limpie y guárdelo en un lugar seco y seguro, fuera del alcance de los niños. Mantenga la clavija cerrada hasta que los rulos y las pizas estén calientes. Esto logrará un calentamiento más rápido y efectivo. Empiece a fijar el cabello cuando los rulos lleguen a la temperatura deseada. Para crear bucles más apretados, permita que los rulos se calienten más tiempo.

6. Mantenga el cable alejado de superficies calientes. No envuelva el cable alrededor del aparato.

7. Nunca bloquee las aberturas de aire ni ventose esta función de seguridad.

8. Nunca utilice este aparato mientras esté dormido o adormilado.



1. Ponga una piza sobre el calentador.

2. La textura de los rulos depende de la temperatura de trabajo y del tiempo que se deja el rulo en los rulos usando un paño húmedo y déjelos en un paño limpio. De vez en cuando, limpie los rulos usando un paño húmedo y déjelos en un paño limpio. De vez en cuando, limpie los rulos usando un paño húmedo y déjelos en un paño limpio.

3. Para lograr bucles apretados y firmes, utilice rulos más pequeños y déjelos en el calentador durante 10 minutos o más. Para lograr bucles sueltos y ondas suaves, utilice rulos más grandes y déjelos en el calentador durante menos tiempo.

4. Para remover los rulos: Coja el rulo con una mano y remueva la piza con la otra. Deslice el rulo suavemente (NO LO JALE) y permita que el cabello rebote libremente. Permita que el cabello entre durante un minuto para fijar los bucles, luego peine el cabello a su gusto para lograr un estilo que durará horas.

5. Nunca deje el aparato desatendido mientras que los rulos calienten durante más tiempo. Después de utilizar el aparato, desconecte, limpie y guárdelo en un lugar seco y seguro, fuera del alcance de los niños. Mantenga la clavija cerrada hasta que los rulos y las pizas estén calientes. Esto logrará un calentamiento más rápido y efectivo. Empiece a fijar el cabello cuando los rulos lleguen a la temperatura deseada. Para crear bucles más apretados, permita que los rulos se calienten más tiempo.

6. Mantenga el cable alejado de superficies calientes. No envuelva el cable alrededor del aparato.

7. Nunca bloquee las aberturas de aire ni ventose esta función de seguridad.

8. Nunca utilice este aparato mientras esté dormido o adormilado.

IMPORTANT SAFETY INSTRUCTIONS

When using electrical appliances, especially when children are present, basic safety precautions should always be followed, including the following:

READ ALL INSTRUCTIONS BEFORE USING

KEEP AWAY FROM WATER DANGER

- To reduce the risk of electrocution**
1. Always unplug this appliance immediately after using.
 2. Do not use while bathing or in shower.
 3. Do not place or store appliance where it can fall or be pulled into a tub or sink.
 4. Do not place in or drop into water or other liquid.
 5. Do not reach for an appliance that has fallen into water. Unplug immediately.

WARNING

To reduce the risk of burns, electrocution, fire, or injury to persons

1. An appliance should never be left unattended when plugged in.
2. Do not pull, twist or wrap line cord around appliance.
3. Close supervision is necessary when this appliance is used by, on, or near

OPERATING INSTRUCTIONS

How to operate your hairsetter with heated clips:

1. Place hairsetter on a firm, flat surface. With the lid closed, plug cord into outlet. This appliance has a polarized plug (one blade is wider than the other). As a safety feature, this plug will fit into a polarized outlet only one way. If the plug does not fit fully into the outlet, reverse the plug. If it still does not fit, contact a qualified electrician. Do not attempt to defeat this safety feature.
2. Once plugged in, turn the unit on by sliding the switch to the on position. The red light will go on, the rollers will heat up quickly, rollers are ready to use when the ready dot on the roller turns transparent white, and the ionic energy will be automatically activated (please refer to HOW TO CURL YOUR HAIR for further instruction).
3. Allow rollers and clips to heat with lid closed, as this will provide the fastest, most efficient heat-up. Once the rollers reach your desired temperature, you can begin setting your hair. For tighter curls, allow rollers to heat longer at a higher temperature. Never leave your hairsetter on and unattended. Always unplug the hairsetter when not in use. Allow the hairsetter to cool down after use, and store in a safe place.
4. Hair should be clean and dry or slightly damp – never wet when setting.

SAVE THESE INSTRUCTIONS

